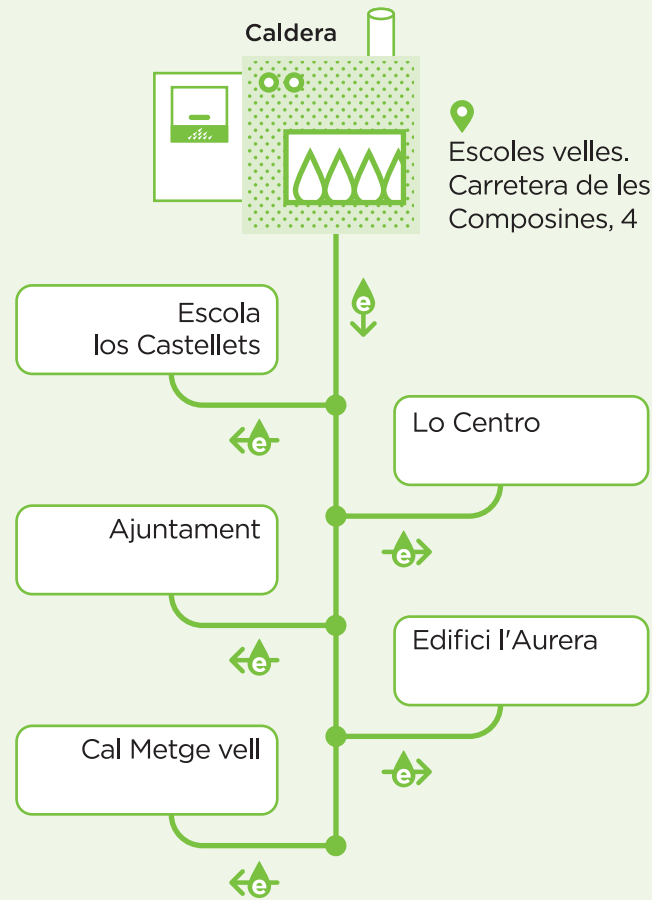




# XARXA DE CALOR la Fatarella



El funcionament de la **XARXA DE CALOR** de la Fatarella implica un estalvi d'emissions anuals de diòxid de carboni de **84 Tn CO<sub>2</sub>/any**.

## PER MÉS INFORMACIÓ

Oficina de la biomassa de la Diputació de Tarragona  
sam.mset@dipta.cat · 977 233 662 Ext 1765 - 672 220 612



AJUNTAMENT DE LA FATARELLA



Generalitat de Catalunya



Unió Europea Fons Europeu de Desenvolupament Regional



Diputació Tarragona

[www.dipta.cat](http://www.dipta.cat)



# CALOR DE PROXIMITAT

Xarxa de calor de proximitat de la Diputació de Tarragona

Aquí: **Diputació**

# La Fatarella

Avancem cap a models energètics sostenibles i socialment responsables



Diputació Tarragona



AJUNTAMENT DE LA FATARELLA



Diputació Tarragona

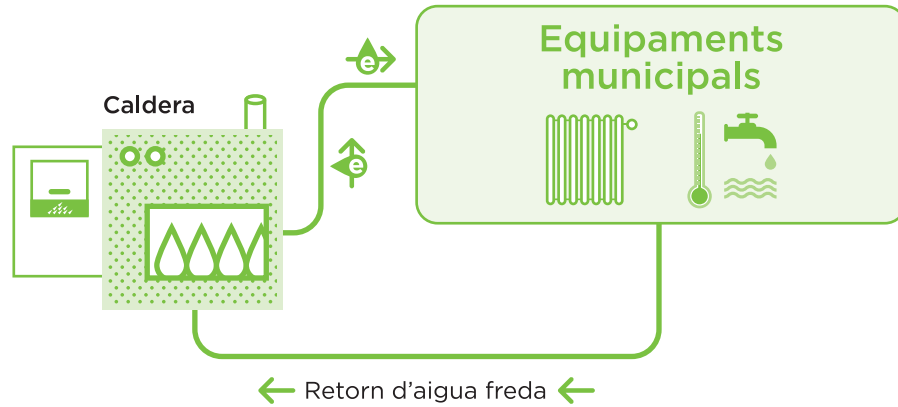


Unió Europea Fons Europeu de Desenvolupament Regional

#BiomassaDipta

## CALOR DE PROXIMITAT

Les **xarxes de calor** (district heating) distribueixen **energia tèrmica**. Des d'una única **caldera** s'escalfa aigua i es condueix per un entramat de **tubs aïllats** que connecten amb els sistemes de calefacció dels edificis. L'aigua retorna a la caldera per a ser rescalfada i reenviada a la xarxa.



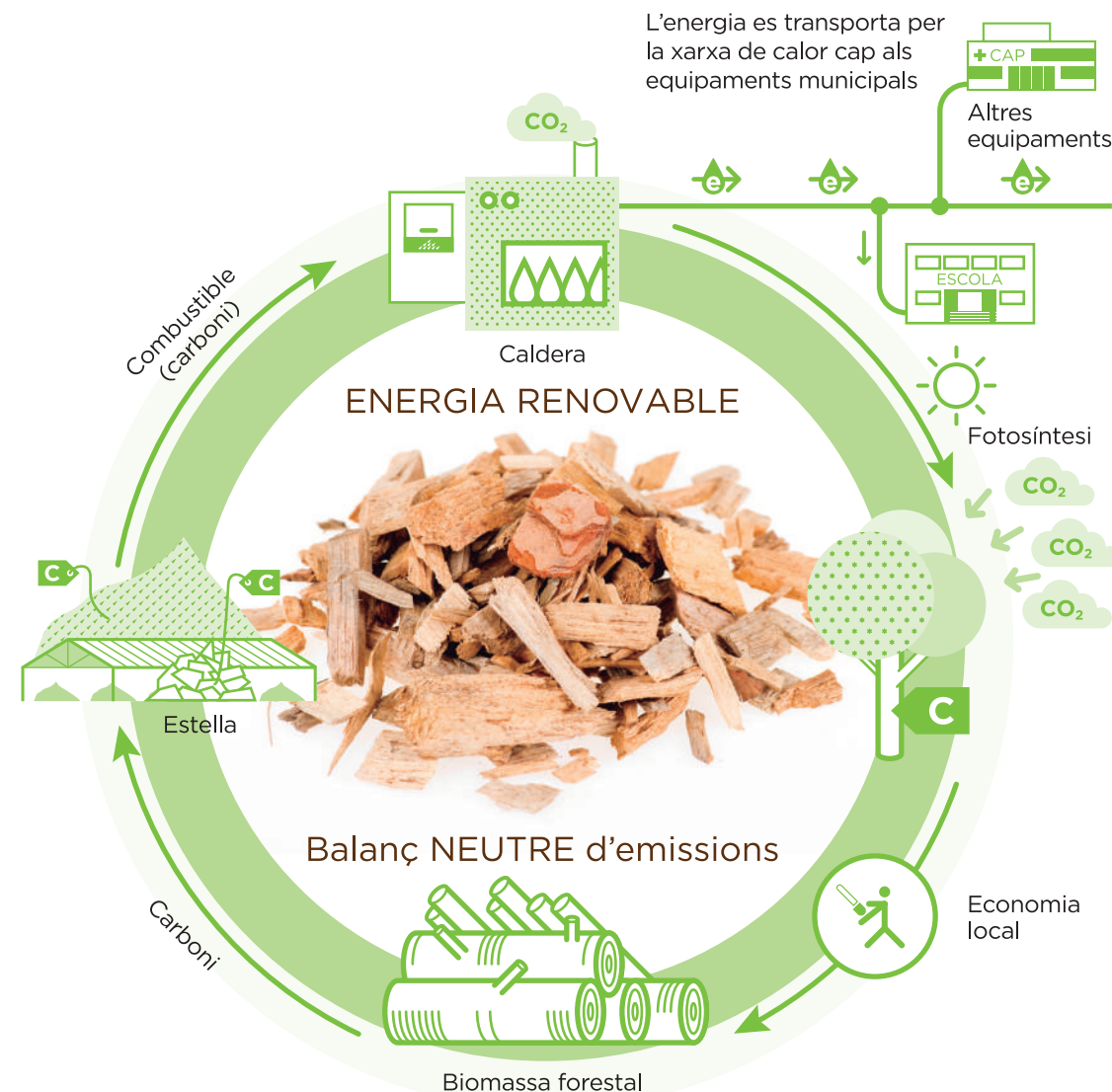
La **biomassa forestal** és el **combustible** que s'utilitza com a **font d'energia renovable** per fer funcionar les instal·lacions i s'obté a través de l'aprofitament forestal dels boscos. Els arbres transformen l'energia del sol en energia química que queda acumulada en la **matèria orgànica (fusta)** que arriba a les calderes, en aquest cas, en forma d'**estella**.

És un **recurs** que promou l'**eficiència** ambiental, econòmica i social contribuint a l'**economia circular** dels pobles i ciutats garantint:

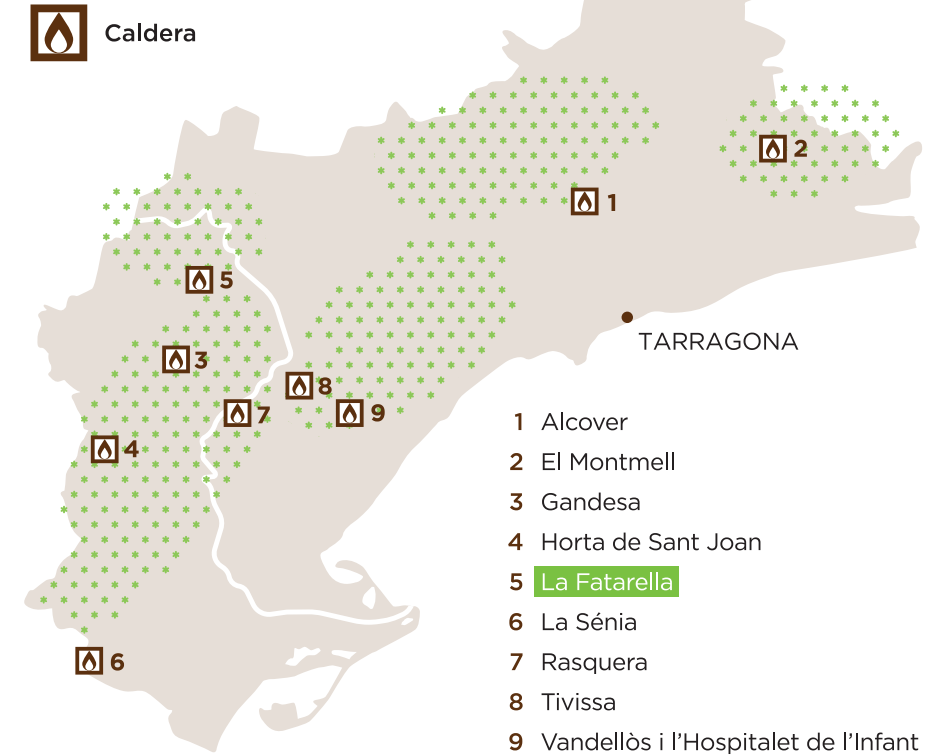
- **Estalvi econòmic** respecte a l'ús de combustibles fòssils (gas-oil, gas...).
- **Revalorització de la fusta** de baix valor comercial, afavorint la dinamització del sector forestal local, i alhora, l'**economia local**.
- **Fer compatible la gestió forestal sostenible amb l'obtenció d'un recurs**. L'**estella** és un subproducte dels aprofitaments a les forests. Es revaloritza com a combustible i s'obté de la gestió forestal sostenible, reduint el risc d'incendi forestal i conservant la multifuncionalitat i serveis que ofereixen les forests.
- Utilització d'una **energia local**, propera i que no depèn dels combustibles fòssils d'altres països, facilitant la garantia del seu abastament i un preu no subjecte a fluctuacions de mercat.
- **Reducció de les emissions de gasos d'efecte hivernacle (GEH)**, respecte altres fonts d'energia. La biomassa forestal és una **energia neta i renovable** que permet actuar contra el canvi climàtic.



*Els boscos que envolten la Fatarella són un gran reservori d'energia.*



El projecte "Xarxa de calor de proximitat de la Diputació de Tarragona" vol crear un **model propi de referència** d'instal·lacions de xarxes de calor municipals amb biomassa forestal de qualitat al Camp de Tarragona i a Terres de l'Ebre. El projecte està cofinançat pel **Fons Europeu de Desenvolupament Regional (FEDER)** de la UE, en el marc del Programa Operatiu FEDER de Catalunya 2014-2020 (Objectiu d'inversió en creixement i ocupació, eix 4) amb un ajut de 901.629,49€, respecte d'un total d'inversió prevista de 2.152.262,67€.



Es posaran en funcionament 9 xarxes de calor distribuïdes per les comarques del Camp de Tarragona i les Terres de l'Ebre i es treballarà per la promoció i difusió de l'ús de la biomassa forestal local.

- Prova pilot**  
Innovadora i demostrativa
- Model propi**  
Adaptat a les comarques del Camp de Tarragona i les Terres de l'Ebre
- Bioenergia**  
Energies renovables i canvi climàtic
- Entorn laboral**  
Foment de l'economia local
- Els boscos**  
Gestió forestal sostenible
- Estalvi econòmic**  
Optimització de recursos
- Biomassa forestal**  
De subproducte a recurs
- Xarxa de calor**  
Distribució d'energia
- On arriba la calor?**  
Equipaments i edificis municipals
- Carboni**  
Font d'energia de la fusta